



ustivp24v007v2

Městský úřad Ústí nad Orlicí
odbor dopravy, silničního hospodářství a správních agend

Vaše č.j.:
Ze dne: 04.03.2024

Naše č.j.: **MUOU/16403/2024/DSS/jg**
Číslo spisu: 259/2024
Spis. značka: 259/2024
Poč. listů: 3
Poč. příloh: 1
Poč. lis. př.: 2

Vyřizuje: Bc. Jan Gregar
Tel: 465514341
E-mail: gregar@muuo.cz
Datum: 04.03.2024
Místo: Ústí nad Orlicí

K energo s.r.o.

Nádražní 346
563 01 Lanškroun

Městský úřad Ústí nad Orlicí, odbor dopravy, silničního hospodářství a správních agend, jako věcně a místně příslušný správní úřad dle ustanovení **§ 124 odst. 6 a § 77 odst. 1 písm. c) zákona č. 361/2000 Sb., o provozu na pozemních komunikacích** a o změnách některých zákonů, ve znění pozdějších předpisů, na základě žádosti společnosti K energo s.r.o., Nádražní 346, 563 01 Lanškroun, IČ 27494683, podané dne 04.03.2024, dále po písemném souhlasném vyjádření Policie ČR, Krajské ředitelství policie Pardubického kraje, dopravní inspektorát Ústí nad Orlicí ze dne 04.03.2024 pod č.j. KRPE-20585-2/ČJ-2024-171106

stanovuje
přechodnou úpravu provozu

na místních komunikacích a chodníku ul. Družstevní, Heranova a Jana a Josefa Kovářů v Ústí nad Orlicí, spočívající v umístění přenosného dopravního značení dle schématu označení pracovního místa OD 210 za těchto podmínek:

- Dopravní značení bude umístěno na místních komunikacích dle přiložených situací a vyjádření Policie ČR, Krajské ředitelství policie Pardubického kraje, Dopravní inspektorát Ústí nad Orlicí ze dne 04.03.2024 pod č.j. KRPE-20585-2/ČJ-2024-171106. Situace jsou nedílnou součástí tohoto stanovení.
- Dopravní značení bude umístěno po dobu prací v termínu **od 18.03.2024 do 05.04.2024**.
- Na silnicích se smí užívat jen dopravních značek uvedených ve vyhlášce MDS č. 294/2015 Sb., v platném znění, kterou se provádějí pravidla silničního provozu na pozemních komunikacích a úprava a řízení provozu na pozemních komunikacích. Provedení dopravních značek včetně odstínů barev, materiálů a rozměrů musí odpovídat ČSN EN 12899 - Stálé svislé dopravní značení.
- Svislé přechodné dopravní značení - přenosné dopravní značky-budou umístěny na červenobíle pruhovaných sloupcích. Červené a bílé pruhy mají šířku 100 - 200 mm a musí být osazeny s dostatečnou stabilitou. Přenosné dopravní značky musí být vždy v reflexním provedení. Budou

adresa: Sychrova 16, 562 24 Ústí nad Orlicí
tel.: +420 465 514 111
fax: +420 465 525 563

IČ: 00279676 DIČ: CZ00279676
email: podatelna@muuo.cz
web: <http://www.ustinadorlici.cz>

bankovní spojení:
KB Ústí nad Orlicí, č.ú.: 19-420611/0100
ID datové schránky: bxcbwmg

dodrženy rozměry a provedení dle ČSN EN 12899-1 a ČSN EN 12899-1 "Dopravní značky na pozemních komunikacích". Spodní okraj přenosné dopravní značky bude min. 0,6 m nad silnicí. Jako závaznou lze užít publikaci: TP 66/2015 "Zásady pro označování pracovních míst na pozemních komunikacích", které bylo schváleno Ministerstvem dopravy č.j. 21/2015-120-TN/1 ze dne 12. března 2015 s účinností od 1. dubna 2015.

5. Přenosné dopravní značky musí být udržovány pravidelným čištěním a obnovou v náležitém stavu, aby byla zajištěna jejich funkce k zabezpečení jejich včasné viditelnosti a správné čitelnosti. Dále musí být zabezpečeny proti deformaci, pootočení a posunutí.

6. Viditelnost DZ musí být zajištěna mimo obec ze vzdálenosti 100 m a v obci z 50 m.

7. Instalací DZ nesmí dojít k narušení nadzemních a podzemních inženýrských sítí.

8. Dopravní značení bude instalováno odbornou firmou na náklady žadatele. Odpovědná osoba za umístění a odbornou montáž dopravního značení dle tohoto stanovení, následně jeho kontrolu a údržbu po celou dobu přechodné úpravy provozu je pan Matouš Petráněk, fa K energo s.r.o., Lanškroun, tel. 774 153 126.

9. Městský úřad, odbor dopravy, silničního hospodářství a správních agend, si vyhrazuje právo toto stanovení změnit nebo doplnit pokud si to bude vyžadovat veřejný zájem resp. bezpečnost a plynulost silničního provozu.

Odůvodnění:

Společnost K energo s.r.o., Nádražní 346, 563 01 Lanškroun, IČ 27494683, požádala dne 04.03.2024, Městský úřad Ústí nad Orlicí, odbor dopravy, silničního hospodářství a správních agend o stanovení místní úpravy provozu na místní komunikaci a chodníku ul. Družstevní, Heranova a Jana a Josefa Kovářů v Ústí nad Orlicí, z důvodu uložení kabelu NN. Žádost obsahovala písemné vyjádření příslušného orgánu policie - Policie ČR, Krajské ředitelství policie Pardubického kraje, dopravní inspektorát Ústí nad Orlicí ze dne 04.03.2024 pod č.j. KRPE-20585-2/ČJ-2024-171106.

Správní orgán žádost posoudil dle platné právní úpravy, dle zákona č. 361/2000 Sb., o provozu na pozemních komunikacích a o změnách některých zákonů, v platném znění a dle vyhlášky č. 294/2015 Sb., kterou se provádějí pravidla provozu na pozemních komunikacích, a vydal stanovení přechodné úpravy provozu ve shora uvedeném znění.

Městský úřad – odbor dopravy, silničního hospodářství a správních agend si vyhrazuje právo toto stanovení změnit nebo doplnit, pokud si to bude vyžadovat veřejný zájem resp. bezpečnost a plynulost silničního provozu. Proti tomuto stanovení dopravního značení nejsou přípustné opravné prostředky ve smyslu obecných předpisů o správním řízení.

Ing. Jaroslav Škarka, MPA
vedoucí odboru

Za správnost vyhotovení
Bc. Jan Gregar, referent odboru (oprávněná úřední osoba)

adresa: Sychrova 16, 562 24 Ústí nad Orlicí
tel.: +420 465 514 111
fax: +420 465 525 563

IČ: 00279676 DIČ: CZ00279676
email: podatelna@muuo.cz
web: <http://www.ustinadorlici.cz>

bankovní spojení:
KB Ústí nad Orlicí, č.ú.: 19-420611/0100
ID datové schránky: bxcbwmg

Doručí se:

K energo s.r.o., Nádražní 346, 563 01 Lanškroun
Město Ústí nad Orlicí (DSS)

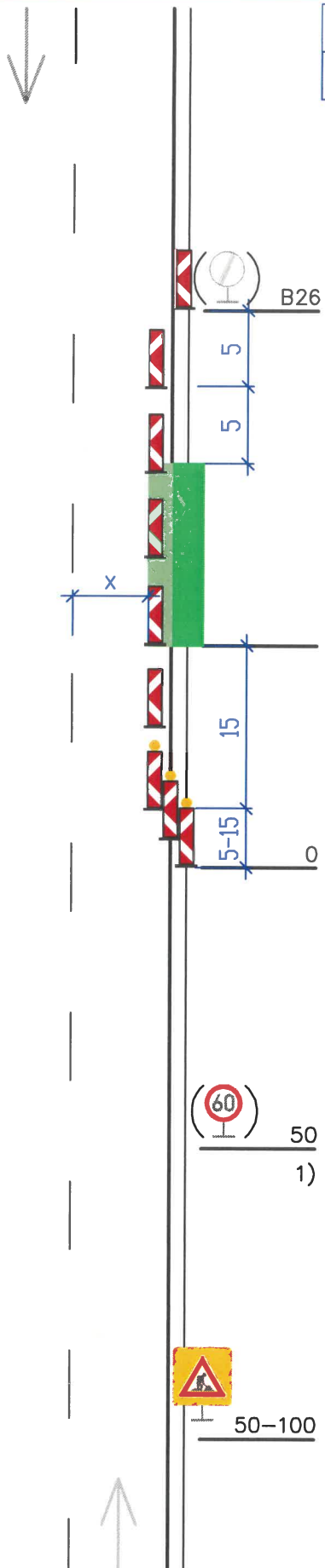
Dotčené orgány:

Policie ČR, Krajské ředitelství policie Pardubického kraje, dopravní inspektorát Ústí nad Orlicí

01
02

Pracovní místo
dlouhodobé
dvoupruh
krajnice
možné zúžení pravého pruhu

OD 210



Třípruh a směrově nerozdělený čtyřpruh
obdobně

1) Případně snížení rychlosti dle šířky
pruhu x (viz schéma 034), délky
pracovního místa, intenzity provozu a
dalších místních podmínek.

U podélné uzávěry delší než 500 m se
opakuje každých max. 500 m.

Pokud pracoviště při přerušení prací
(mimo pracovní dobu) nepředstavuje
vysoké nebezpečí, značky B20a se
zruší nebo se rychlost zvýší

Pracovní místo

Směrovací desky Z4
odstup max. 9 m

3x až 5x Z4 (dle šířky krajnice)
+ výstr. světlo L8H

50 B20a

1)

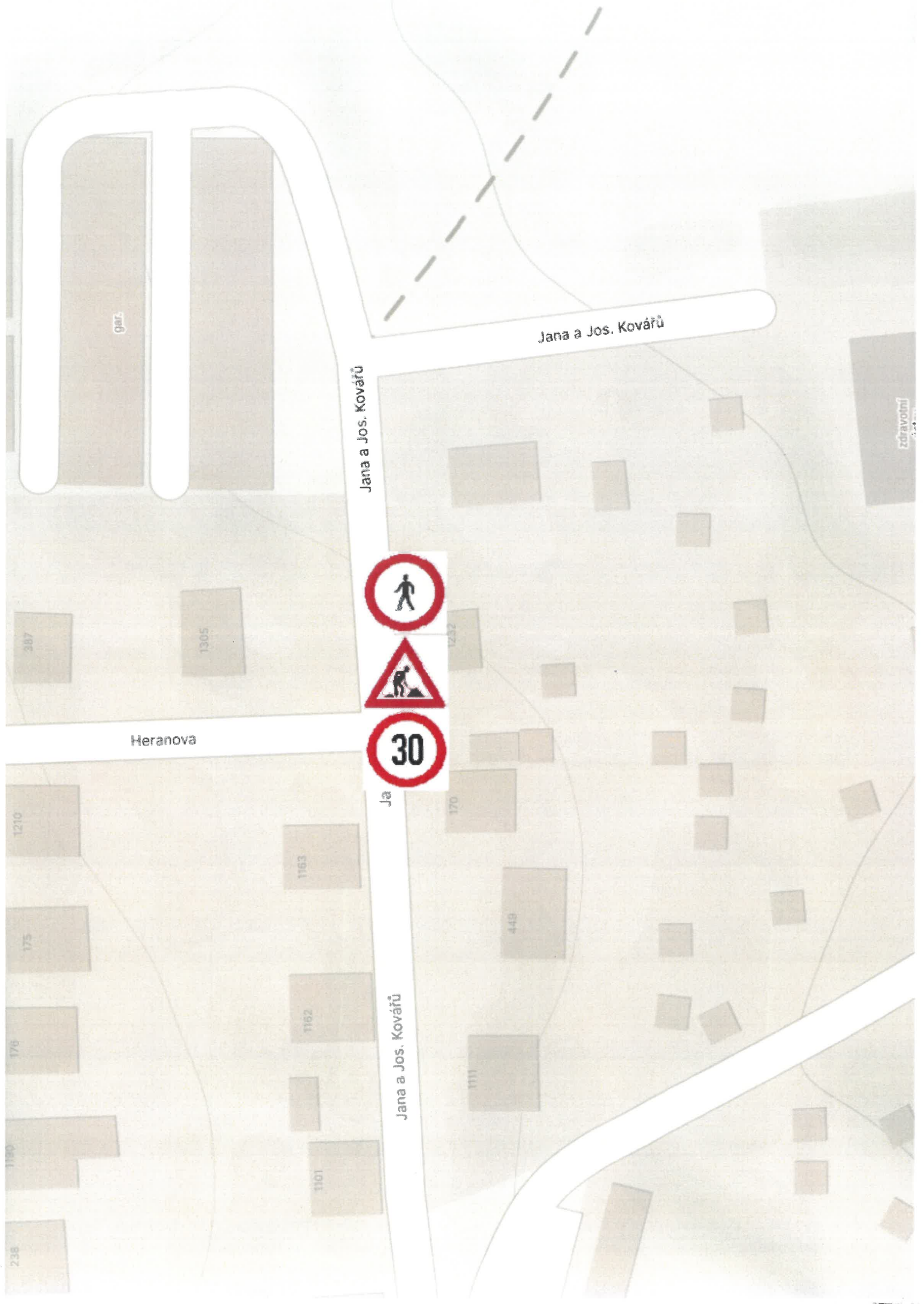
50-100 A15

ŽZ fluo. a třída RA3 – doporučeno

Kóty jsou v metrech



24. listopadu 2023



Gar.

Jana a Jos. Kovářů

Jana a Jos. Kovářů

Zdravotní

387

1305

Heranova

Ja

1210

175

176

1790

238

1163

1162

1101

170

449

1111

1232

