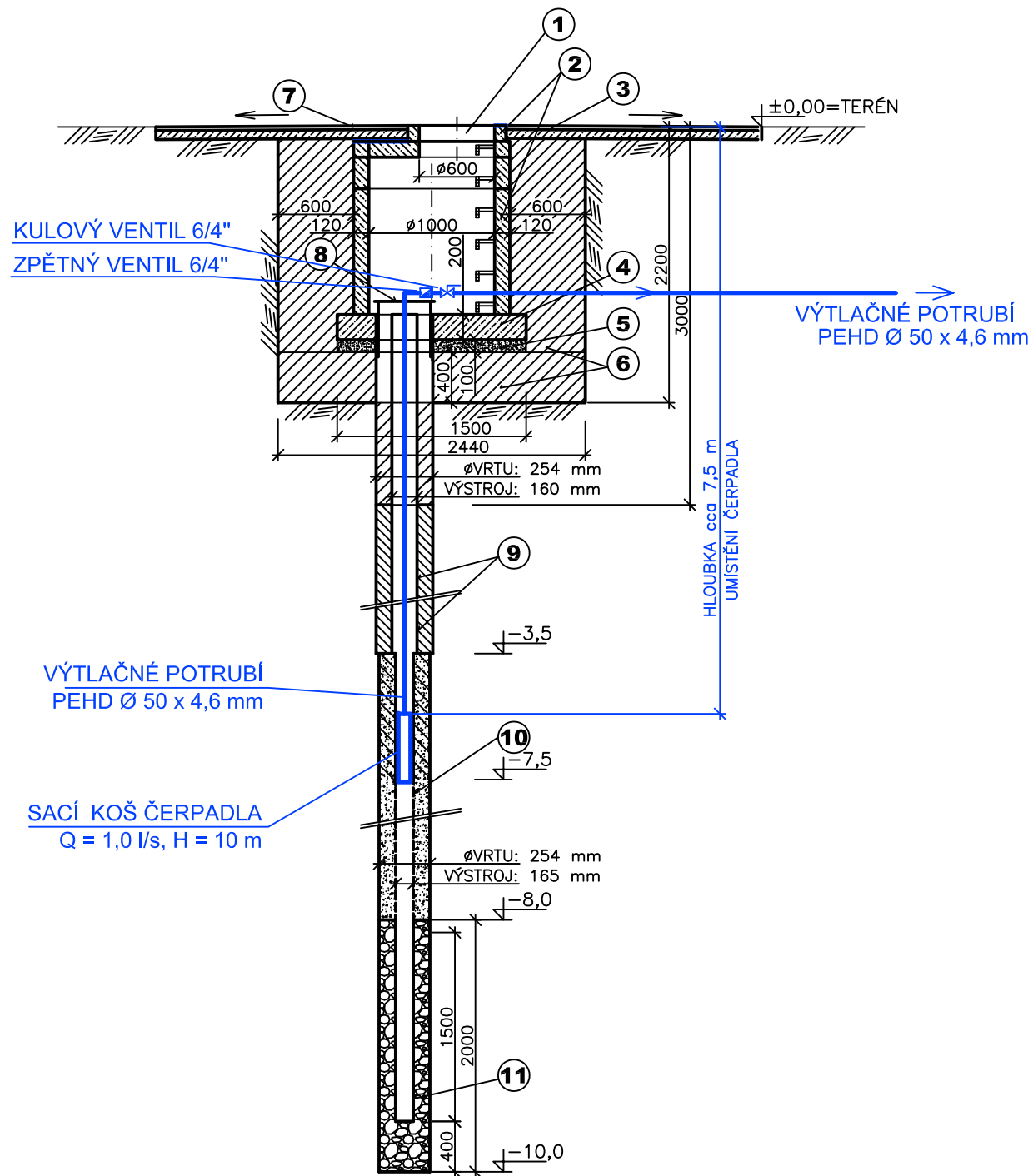
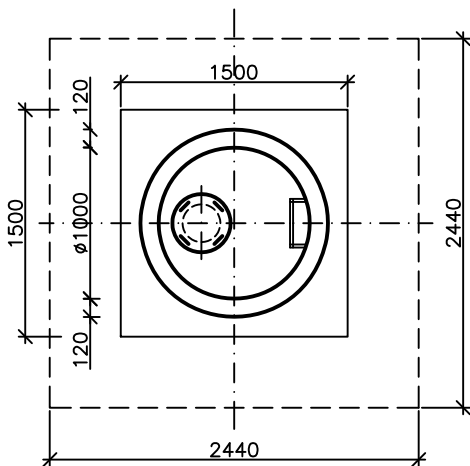


ŘEZ



PŮDORYS



TRUBNÍ STUDNA - VRTANÁ

VSTUPNÍ ŠACHTA KRUHOVÁ Ø 1000 mm
S POKLOPEM Ø600 mm



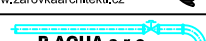
LEGENDA:

1	POKLOP NA TŘ. ZATÍŽENÍ MIN. B125
2	BETONOVÉ SKRUŽE DN 1000 mm NA CEMENTOVOU MALTU
3	DLAŽBA NA CEMENTOVOU MALTU
4	BETONOVÁ ZÁKL. DESKA - C16/20 - TL. 200 mm
5	ŠTĚRKOPÍSKOVÝ PODSYP - TL. 100 mm
6	JÍLOVÉ TĚSNĚNÍ
7	TĚSNÍČÍ ZÁLIVKA
8	OCELOVÉ ZHLAVÍ (KRYT ZHLAVÍ)
9	BENTONITOVÁ UCPÁVKA S PÍSKOVÝM PŘECHODEM
10	VODÁRENSKÝ ŠTĚRK (KAČÍREK) - fr. 4-8 mm
11	BETONOVÁ ZÁKL. DESKA - C16/20 - TL. 200 mm
12	ŠTĚRKOVÁ VRSTVA - TL. 400 mm, fr. 4-8 mm

POZNÁMKY:

- HLOUBKA A PARAMETRY VRTU HSOU NAVRŽENY PŘEDBĚŽNĚ DLE IGP PRŮZKUMU
- VYDATNOST A KVALITA VODY BUDE OVĚŘENA PO PROVEDENÍ VRTU
- PŘEDPOKLÁDANÁ HLOUBKA OSAZENÍ ČERPADLA POD ÚROVŇÍ TERÉNU: cca 7,5 m
- SPÍNÁNÍ A OCHRANA ČERPADLA PROTI BĚHU NA SUCHO BUDE ŘEŠENA OSAZENÍM PŘÍSLUŠNÉHO SYSTÉMU ELEKTROD
- INSTALACI ČERPADLA A POTRUBÍ PROVEDE ODBORNÁ FIRMA,
KTERÁ ZARUČÍ ODPOVÍDAJÍCÍ KVALITU DODANÝCH MATERIÁLŮ A PROVEDENÝCH PRACÍ
- ROZVOD VODY ZE STUDNY NESMÍ BÝT PROPOJEN S ROZVODEM VODY Z VEŘEJNÉHO VODOVODNÍHO ŘADU (PŘÍPOJKY) !

VÝŠKOVÝ SYSTÉM: MÍSTNÍ

objednatel:		Město Ústí nad Orlicí, zastoupené starostou města Petrem Hájkem		Ústí nad Orlicí			
		Sychrova 16, 562 24 Ústí nad Orlicí IČ : 00279676, DIČ : CZ 00279676					
autor projektu:		Ing.arch.Vladimír Šolc, Křižíkova 788, 500 03 Hradec Králové, Žárovka architekti					
zodp.projektant:		Ing.Zdeněk Pilař, ČKAIT 0601947					
zhotovitel oddílů:		P-AQUA s.r.o., Jižní 870, 500 03 Hradec Králové; IČ 27485129, DIČ CZ 27485129					
název akce :		REVITALIZACE PARKU U ROŠKOTOVA DIVADLA				stupeň: DUR datum: 03/2021	
název přílohy :		STUDNA		stavební objekt : SO 16		měřítko: 1:50 příloha: D.4.6	